

FOUR SEASONS HOTEL
Istanbul at the Bosphorus



İnşaatta Yapı Merkezi Kalitesi, “Four Seasons” Kalitesi ile Buluştu...

Yapı Merkezi tarafından anahtar teslimi olarak inşa edilen “Four Seasons İstanbul at the Bosphorus Otel” Boğaziçi gerdanlığının yeni incisi olarak Haziran 2008'de hizmete girdi.

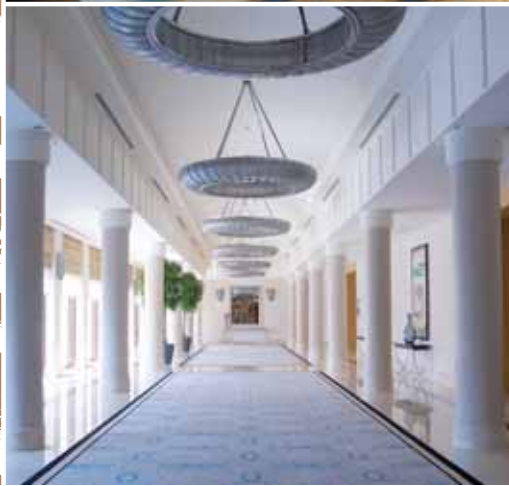
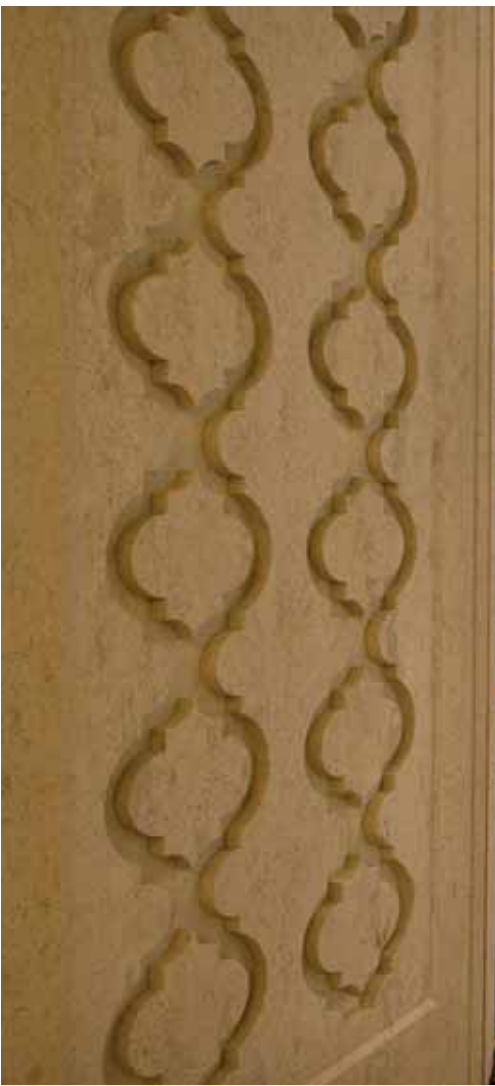
Proje kapsamında, Beşiktaş'ta İstanbul Boğazı'na 190 metre cepheli 17.525 m² arsa üzerinde iki yeni otel bloku inşaatının yanı sıra Osmanlı Sadrazamlarından Atik Paşa'ya ait tarihi Sahil Sarayı da restore edilmiştir.

Tesisin tüm kaba inşaatı, altyapılar, rıhtım inşaatı, elektromekanik sistemler, ince işler, peyzaj, dekorasyon ve aksesuar uygulamaları da dahil olmak üzere Yapı Merkezi tarafından gerçekleştirilmiştir.

Toplam 46.000 m² inşaat alanına sahip tesiste; üç blokta toplam 166 oda ve 390 yatak kapasitesine sahip beş yıldızlı ultra lüks otel, 506 araçlık kapalı otopark, 1.000 ve 500 kişilik 2 adet balo salonu, toplantı salonları, 2.500 m² SPA, açık ve kapalı havuzlar, restaurant ve barlar ile 5.000 m² idari ve servis alanları yer almaktadır.

Dünya üzerinde birçok yerde faaliyet gösteren “Four Seasons” oteller zincirinin İstanbul'daki ikinci halkası olan otel; inşaatındaki kalitesiyle, Yapı Merkezi'nin bu alandaki güçlü referansları arasında yerini almıştır.









Yapı Merkezi Quality in Construction Meets the Quality of “Four Seasons”

Built as a turnkey project by Yapı Merkezi, “Four Seasons Hotel Istanbul at the Bosphorus” has opened to service in June 2008 as the latest addition to the beautiful necklace of Bosphorus.

The Hotel complex with 190 meters shoreline is built on an area of 17.525 m² and consists of two new hotel blocks and a restored historical Seaside Palace which belonged to Atik Pasha - a Grand Vizier of the Ottoman Empire.

The restoration of the old palace and construction of the new buildings, infrastructures, electro-mechanical works, interior decoration and landscape has been realized by Yapı Merkezi under a turn-key contract.

The complex with a total of 46.000 m² construction area consists of 166 ultra luxury hotel rooms in three blocks with a total of 390 beds capacity, two ballrooms - one for 500 guests, one for 1.000 guests-meeting rooms, 2.500 m² luxurious SPA, indoor and outdoor swimming pools, restaurants, bars, indoor parking for 506 cars and 5.000 m² administrative and service space.

Being the second hotel in Istanbul for the world-wide famous Four Seasons Hotels and Resorts chain, the project is another significant reference that indicates the construction quality of Yapı Merkezi.



Yapı Merkezi; tüm faaliyetlerinde daima; toplumun kalkınmasını, dünya uygarlığının gelişmesini, insan mutluluğunu ve müşterilerinin memnuniyetini en ön planda gözetir.

Yapı Merkezi, always considers the development of society, the progress of world civilization, happiness of the people and satisfaction of its customers as its top priority in all of its activities.

Tasarımdan... Gerçeğe.

- **Genel Müteahhitlik**
 - Toplu Taşıma Sistemleri
 - Şehir Planlama ve Toplu Konut
 - Genel Hizmet Yapıları
 - Restorasyon ve Güçlendirme
- **Kentler Arası Demiryolu İşleri**
- **Gayrimenkul Geliştirme**
- **Ardgerme ve Ağır Kaldırma**
- **Prefabrikasyon**
 - Beton Yapı Sistemleri
 - Çelik Yapı Sistemleri
- **Cam Takviyeli Plastik (CTP) Boru Üretimi**

From Concept to Reality

- **General Contracting**
 - Mass Transit Systems
 - City Planning and Mass Housing
 - Special Buildings
 - Strengthening and Restoration
- **Track Work and Rail Installation Systems**
- **Real Estate Development**
- **Post Tensioning, Heavy Lifting**
- **Prefabrication**
 - Concrete Structural Systems
 - Steel Structural Systems
- **Glass Reinforced Plastic (GRP) Water Pipe Production**

